

Upgrade SiteManager firmware

Il seguente articolo mostra due modi per aggiornare il Firmware del SiteManager

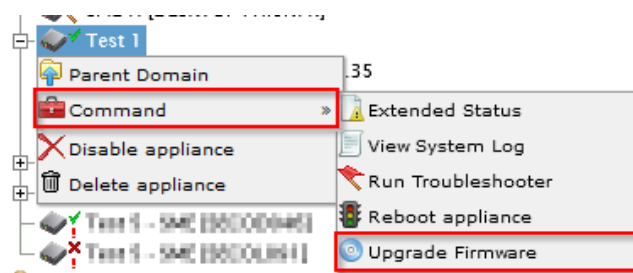
1. Attraverso l'interfaccia del GateManager
2. Attraverso l'interfaccia del SiteManager

IMPRTANTE: prima di ogni Update è **fortemente suggerito** Riavviare il dispositivo

Aggiornamento attraverso la console GateManager.

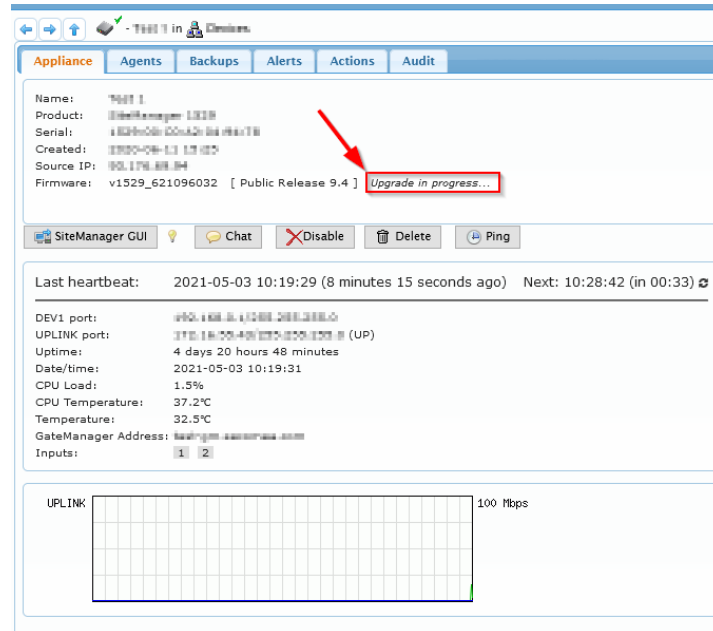
Dalla console selezionare il SiteManager

Fare clic con il pulsante destro del mouse sul SiteManager e selezionare Command > Upgrade firmware

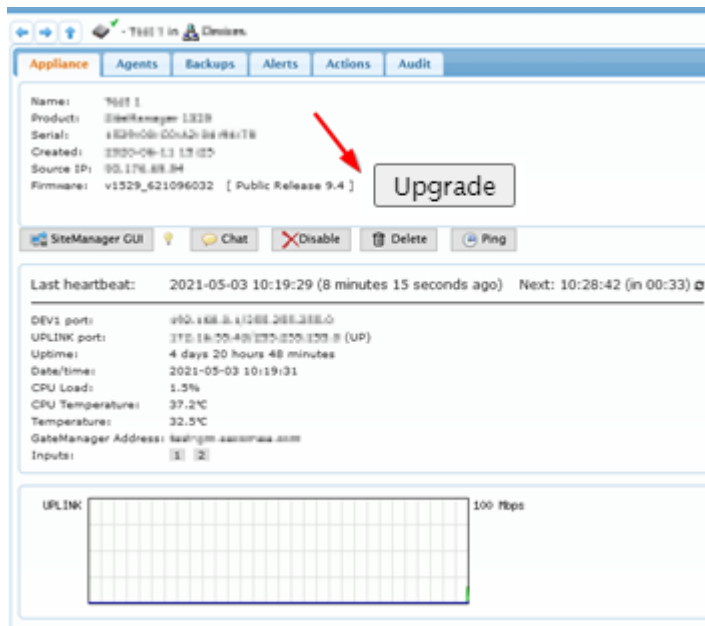




Ora scegliere la versione del firmware che si desidera installare e fare clic sul pulsante update/downgrade.

Durante l'esecuzione dell'upgrade/downgrade viene mostrato questo stato



Se all'interno del Server è disponibile un nuovo Firmware, selezionando il SiteManager sarà disponibile anche il Pulsante Upgrade



IMPORTANTE: Se si aggiorna il dispositivo tramite il Pulsante “Upgrade”, assicurarsi che il device selezionato sia online sul Server GateManager  e non sia offline 

La selezione del pulsante “upgrade” creerà un’Action di aggiornamento che terminerà solo ad aggiornamento completato. Nel caso di device offline l’Action rimarrà in Pending fino a quando il device ritornerà online, per questo motivo è **fortemente sconsigliato procedere all’aggiornamento del dispositivo attraverso il pulsante upgrade per un device offline**, in particolari condizioni questa operazione può portare al blocco o danneggiamento del dispositivo.

Il processo di Action non è cancellabile e terminerà a aggiornamento effettuato.

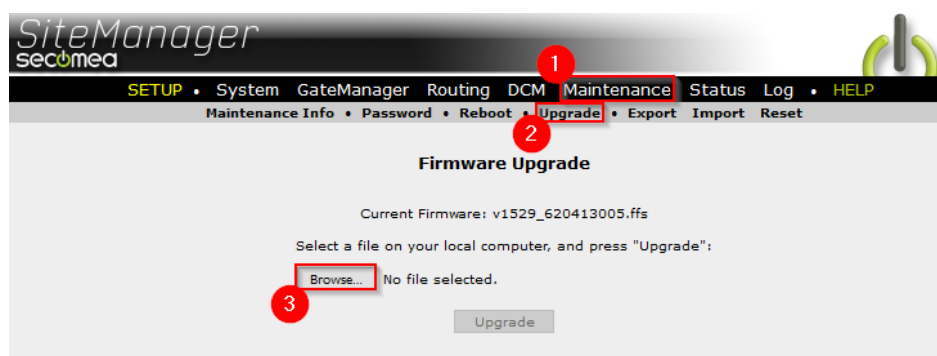
Aggiornamento tramite interfaccia del SiteManager:

Aprire la pagina di setup del SiteManager.

Andare in Maintenance > Upgrade.

Scegliere il file del firmware del SiteManager precedentemente scaricato nel PC

Attraverso il seguente link: <https://kb.secomea.com/docs/download>



Una volta caricato il firmware relativo al modello del proprio dispositivo selezionare il tasto Upgrade e attendere il riavvio del device a update effettuato.