



# ROBUSTEL SEAPIN152

## QUICK GUIDE

### Guida configurazione dell'Access Point Mod.SEAPIN152 con Telecamera Portatile SE0031W

Con la seguente guida si vuole evidenziare i requisiti minimi di configurazione dell'Access Point SEAPIN152 con la Telecamera Wi-Fi Portatile SE31W



#### 1- Configurazione scheda PC

Il dispositivo SEAPIN152, ha come IP default: 192.168.0.1 SUBNET MASK: 255.255.255.0. Per accedere alla Web Page di setup è necessario pertanto inserire nella scheda di rete del proprio PC un IP della stessa famiglia ad esempio: 192.168.0.100 (Fig.1) e collegare il PC alla porta **ETH0**.

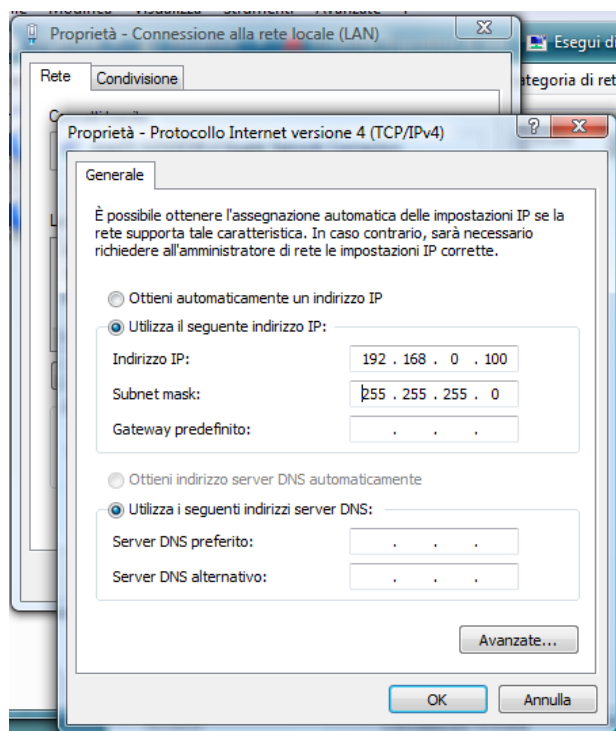


Fig.1 Inserimento IP scheda rete PC



# ROBUSTEL SEAPIN152

## 2- Accesso alla WebPage di SETUP

Per accedere alla pagina di setup aprire il proprio Browser e digitare l'indirizzo IP: 192.168.0.1, l'accesso è protetto da una finestra di login con nome utente "admin" e password "admin" (Fig.2)

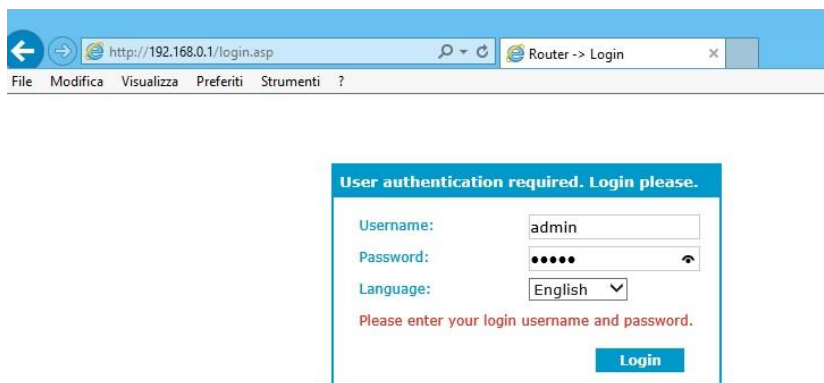


Fig.2 Finestra di Login

## 3- Accesso alla WebPage di SETUP

La Fig.3 mostra la WebPage di Diagnostica e di configurazione

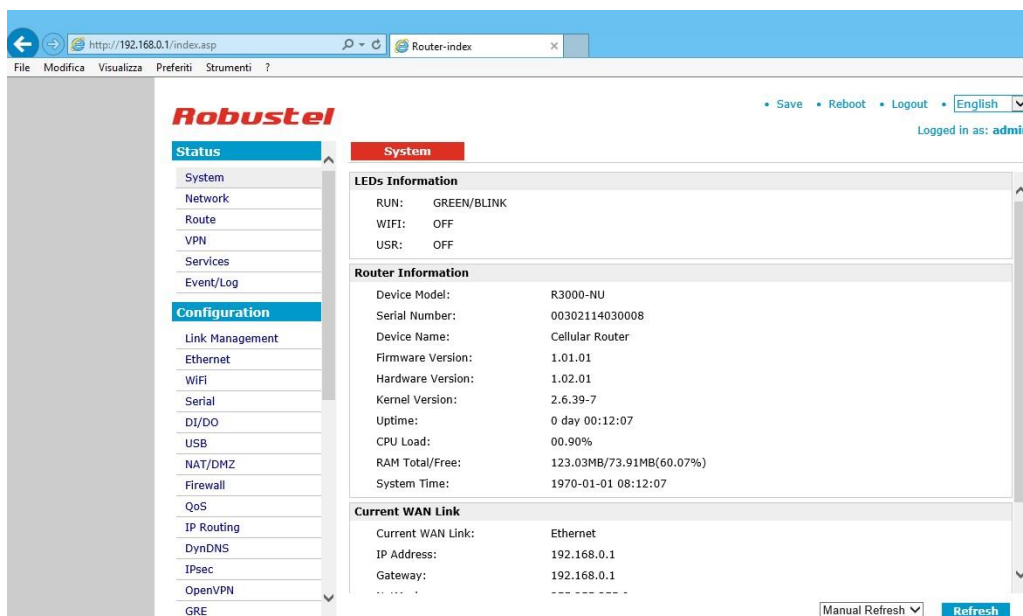


Fig.3 Web page Setup



# ROBUSTEL SEAPIN152

## 4- Configurazione AP - Abilitazione modulo Radio e assegnazione nome Rete SSID

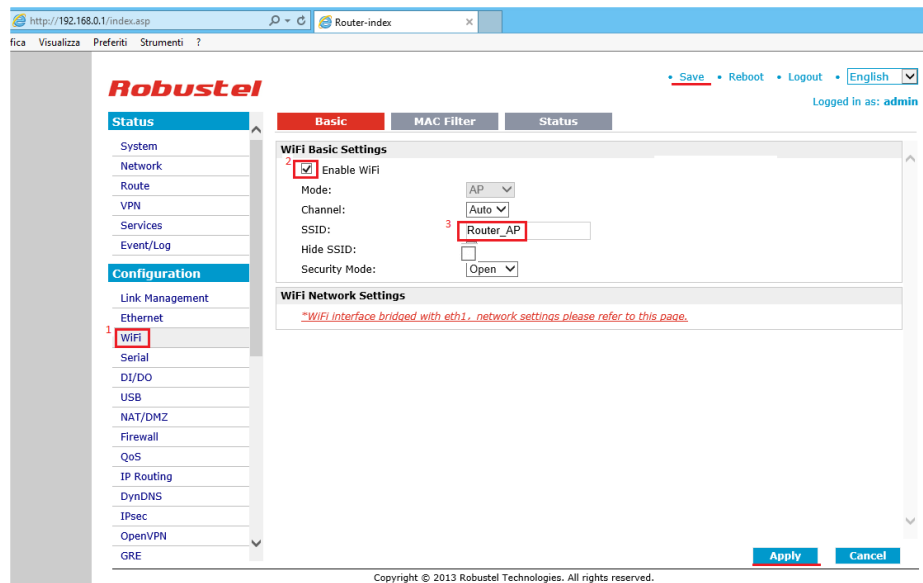


Fig.4 Setup Configuration –Sezione” WiFi”

Per accedere alla configurazione dei parametri di Setup dell’Access Point, andiamo nella sezione *Configuration* (Fig.4) e selezioniamo la voce *WiFi*(1), mettiamo il segno di spunta su *Enable WiFi* (2) e, se vogliamo, assegniamo un nome diverso alla rete *SSID* (3).

**Nota:** tutte le modifiche effettuate all’interno di ogni schermata vanno salvate con il tasto “Apply” e “Save”

## 5- Configurazione AP – Assegnazione parametri di sicurezza (Crittografia)

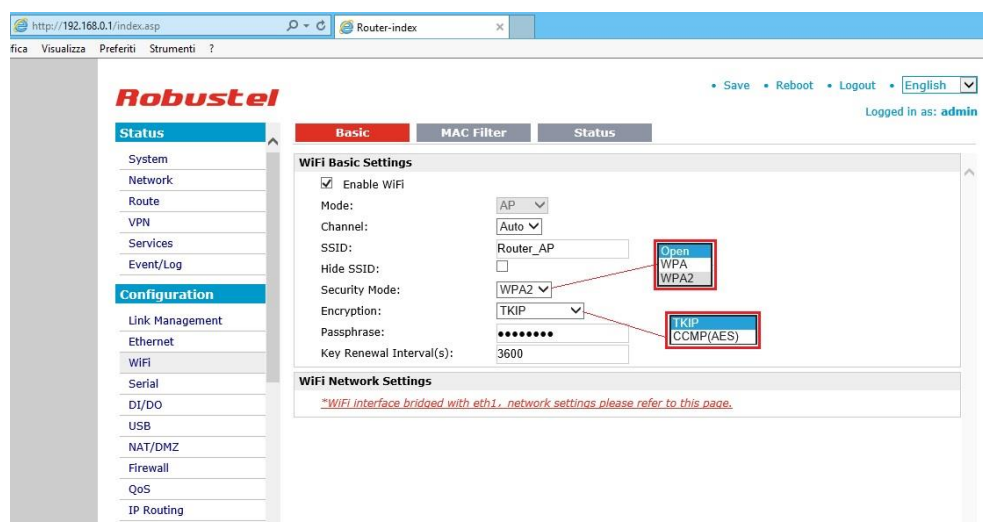


Fig.5 Assegnazione parametric sicurezza



# ROBUSTEL SEAPIN152

Per garantire una protezione nella comunicazione dati è importante creare un profilo di sicurezza, selezionando il tipo di sicurezza (WPA o WPA2), la crittografia: TKIP o CCMP(AES) e la chiave di sicurezza “Passphrase” (Fig.5).

Una volta compilati i parametri nella sezione WiFi premere il tasto “Apply” e “Save”

## 6- Configurazione indirizzo SERVER DHCP

L'Access Point ha una configurazione DHCP Server il cui indirizzo, di default, appartiene alla stessa famiglia della Porta Ethernet1: 192.168.1.1, con un pool di indirizzi che va da IP:192.168.1.2 a IP:192.168.1.100. Questo vuol dire che tutti i dispositivi Client che si collegheranno all'Access Point, assumeranno come indirizzo IP in valore in DHCP della famiglia 192.168.1.XX. E' comunque possibile cambiare tale famiglia di indirizzi attraverso La sezione WiFi Network Setting (Fig.6)

The screenshot shows the Robustel web interface for the SEAPIN152 device. The browser address bar shows '192.168.0.1/index.asp'. The interface includes a navigation menu on the left with categories like 'Status' and 'Configuration'. The main content area is titled 'WiFi Basic Settings' and contains several configuration fields: 'Enable WiFi' (checked), 'Mode' (AP), 'Channel' (Auto), 'SSID' (Router\_AP), 'Hide SSID' (unchecked), 'Security Mode' (WPA2), 'Encryption' (TKIP), 'Passphrase' (masked with dots), and 'Key Renewal Interval(s)' (3600). Below this, the 'WiFi Network Settings' section contains a red-bordered box with the text: '\*WiFi interface bridged with eth1.. network settings please refer to this page.' A red arrow points from the right towards this text box. At the bottom right of the settings area, there are 'Apply' and 'Cancel' buttons.

Fig.6 Assegnazione Indirizzi WiFi Network Setting



# ROBUSTEL SEAPIN152

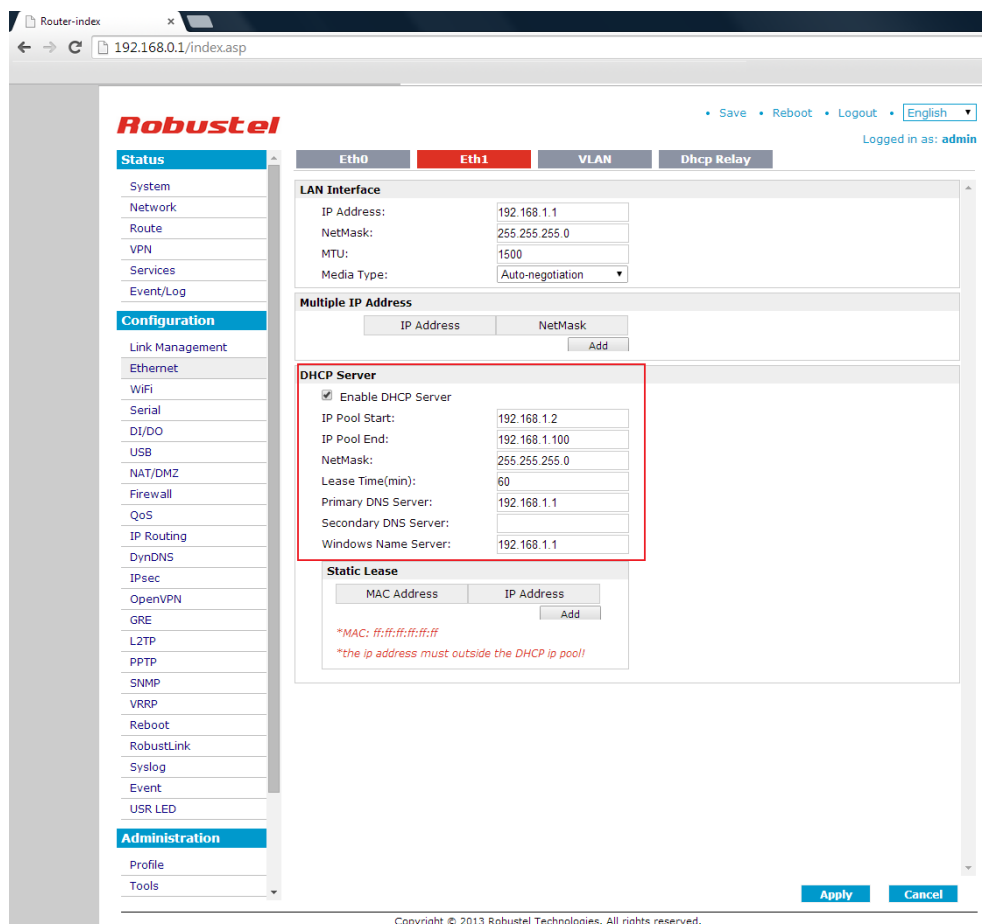


Fig.7 Assegnazione Pool indirizzi DHCP Server

Una volta eseguito le modifiche necessarie premere il pulsante “Apply” e “Save” per confermare le impostazioni.

Una volta terminato la configurazione base dell’Access Point è necessario effettuare un Reboot del dispositivo selezionando con il Mouse la voce “Reboot” (Fig.8) e attendere circa 30 Secondi al riavvio del dispositivo.

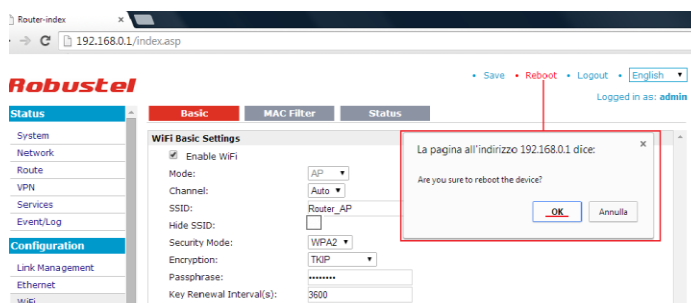


Fig.8 Riavvio dispositivo



# ROBUSTEL SEAPIN152

Una terminato il Reboot dell'Acces Point il Led Wlan, posto sul frontale del dispositivo sarà acceso, a conferma del modulo radio attivo.

## 7- Accesso alla Telecamera Portatile Wi-Fi Mod. SE0031W

Collegiamo ora la Telecamera SE0031W al PC e dal Browser digitiamo l'indirizzo il suo indirizzo IP, che di default è 192.168.0.90.

All'apertura della pagina Web verrà richiesto l'inserimento di una Password (nel nostro caso pass) e confermiamo con la selezione del pulsante OK (Fig.9).



Fig.9 accesso alla WebPage via Browser Web

Selezioniamo la frequenza di rete elettrica e confermiamo selezionando il pulsante OK (Fig.10).



Fig.10 selezione frequenza della rete elettrica (50Hz o 60Hz)

**Nota:** Attualmente nel mondo l'energia elettrica alternata è distribuita in due frequenze, 50 Hz ([Europa](#), [Asia](#), [Africa](#)) e 60 Hz ([Stati Uniti](#) e [America](#) in generale, parte del [Giappone](#)) e diverse tensioni (vedi [standard elettrici nel mondo](#)).



# ROBUSTEL SEAPIN152

## 8- Configurazione Profilo Wi-Fi

Una volta entrati nella WebPage della telecamera selezioniamo la voce Setup(1) e Wireless(2) per eseguire una ricerca di reti Wireless disponibili (Fig.11).

SSID	Mode	Security	Channel	Signal strength	Bit rate
direl_guest	Master	WPA2-PSK	7	80 %	
INFOSTRADA	Master	WPA-PSK/WPA2-PSK	6	5 %	
Router_AP	Master	WPA2-PSK	11	100 %	
TeleTu_f0842f0e8d81	Master	WPA-PSK/WPA2-PSK	1	10 %	

Fig.11 Ricerca reti Wireless disponibili

A ricerca reti Wireless conclusa, è sufficiente selezionare con il Mouse la rete desiderata(1) per memorizzare il suo SSID nel setup della telecamera(2) e configurare il profilo di sicurezza, con la relativa chiave di Crittografia impostata nell'Access Point(3) (Fig.12)

SSID	Mode	Security	Channel	Signal strength	Bit rate
direl_guest	Master	WPA2-PSK	7	80 %	
INFOSTRADA	Master	WPA-PSK/WPA2-PSK	6	5 %	
Router_AP	Master	WPA2-PSK	11	100 %	
TeleTu_f0842f0e8d81	Master	WPA-PSK/WPA2-PSK	1	10 %	

Fig.12 Impostazioni parametri SSID e crittografia rete wi-Fi





# ROBUSTEL SEAPIN152

## 9- Configurazione Profilo TCP/IP

Dato che l'Access Point è configurato come SERVER DHCP (capitolo 6 Fig.7) è importante che la Telecamera abbia un indirizzo IP Statico al fine di essere sempre raggiungibile via Browser Web e non cambi mai ad ogni riavvio della stessa o dell'Access Point. Per assegnare un indirizzo IP Statico selezionare la sezione TCP/IP<sup>(1)</sup> e nella sezione **IPV4 address configuration-Wireless**<sup>(2)</sup>, assegnare un indirizzo IP compatibile con la famiglia di indirizzamento DHCP dell'Access Point, nel nostro caso, a titolo di esempio sarà: 192.168.1.90 (Fig.13)

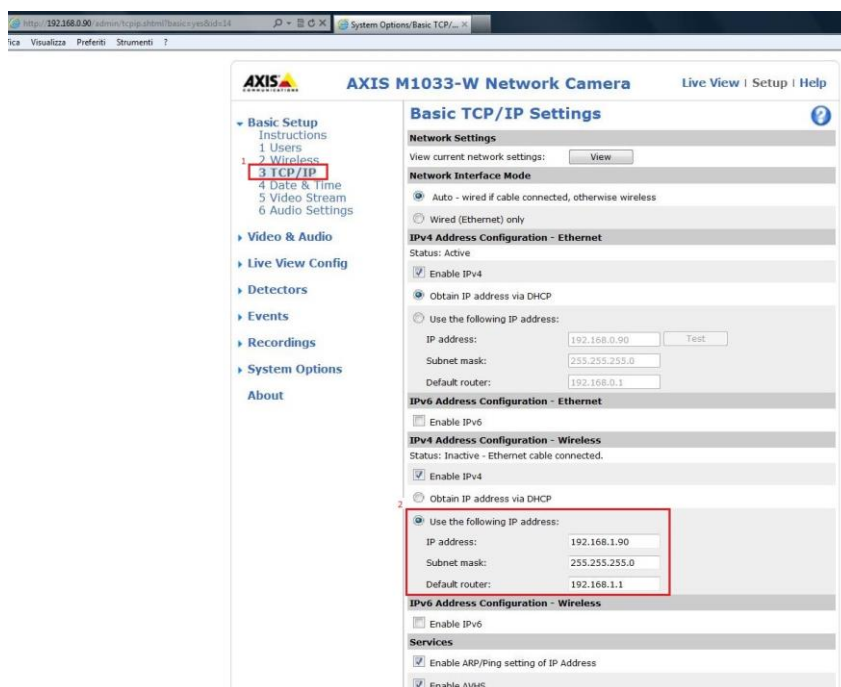


Fig.13 assegnazione indirizzo IP Statico

Una volta salvato i parametri tramite la selezione del pulsante SAVE, la configurazione della telecamera è terminata, affinché la telecamera si colleghi all'AccessPoint è necessario **scollegare il cavo di Rete dal PC alla telecamera.**





# ROBUSTEL SEAPIN152

## 10- Test con collegamento alla Telecamera tramite PC



Fig14 Connessione con client (PC)

Una volta configurato l'Access Point e la Telecamera, passiamo ora a collegare un PC per accedere tramite l'AccessPoint alla telecamera e visualizzare lo Stream video come da esempio (Fig.14).

## 11- Connessione Rete WiFi Notebook

Attraverso la scheda di rete Wifi del Notebook selezioniamo l'accessPoint corrispondente al profilo SSID di rete "Router\_AP" (Fig.15)

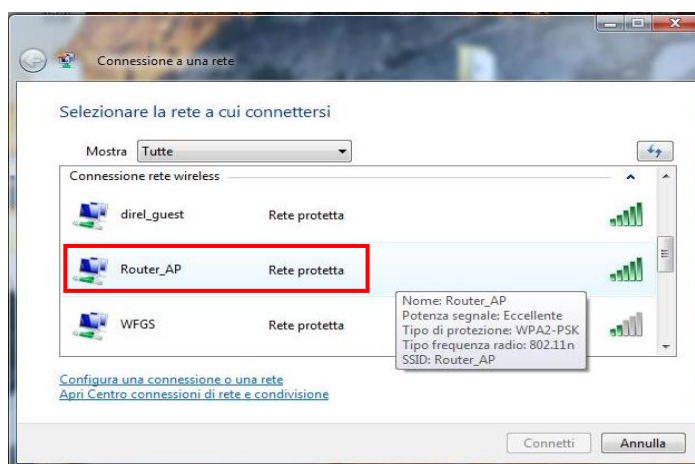


Fig.15 Connessione Rete WiFi su Notebook



# ROBUSTEL SEAPIN152

Inseriamo la Password precedentemente impostata nell'AccessPoint (Fig.16).

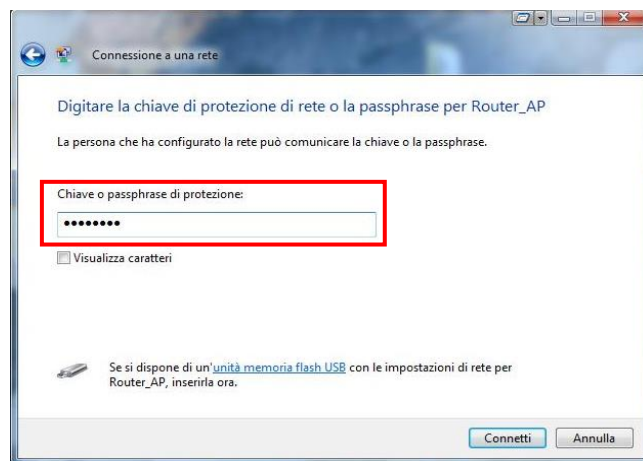


Fig.16 Inserimento dati di crittografia

Una volta terminata la procedura di Associazione del Notebook all'Access Point sarà visibile lo stato di connessione (Fig.17)

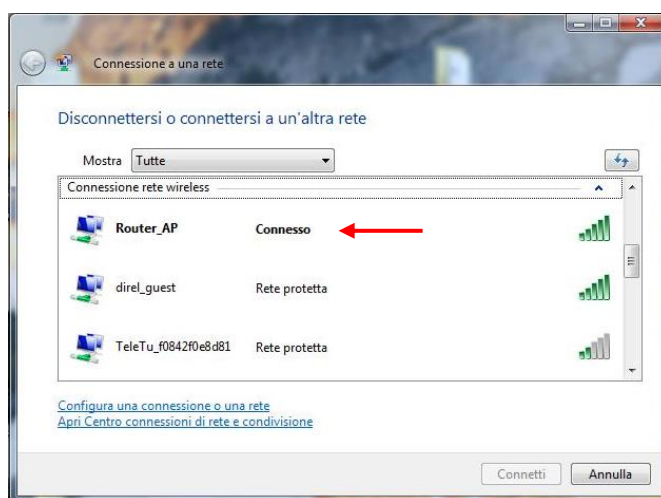


Fig.17 Associazione PC - Access Point



# ROBUSTEL SEAPIN152

## 12- Accesso alla Telecamera dal BrowserWeb del PC

Una volta che il PC si è collegato via Wi-Fi all'accessPoint aprire il browserWeb del PC e digitare l'indirizzo IP assegnato precedentemente alla Telecamera (192.168.1.90) per visualizzare la maschera di Login della Telecamera. Inserire le credenziali di accesso, Nome Utente e Password per accedere alla pagina Live della Telecamera (Fig.18)

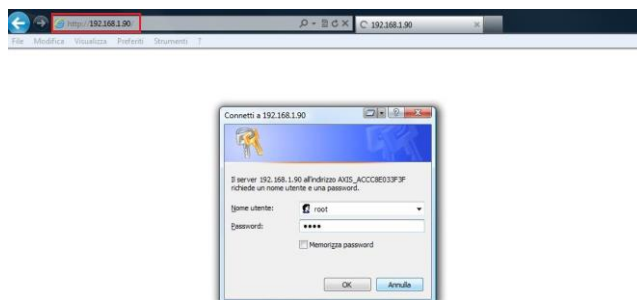


Fig.18 Accesso alla Pagina video della Telecamera tramite Credenziali di accesso

Una volta confermato le credenziali di accesso con la selezione del pulsante OK sarà possibile vedere il video ripreso dalla Telecamera (Fig.19)

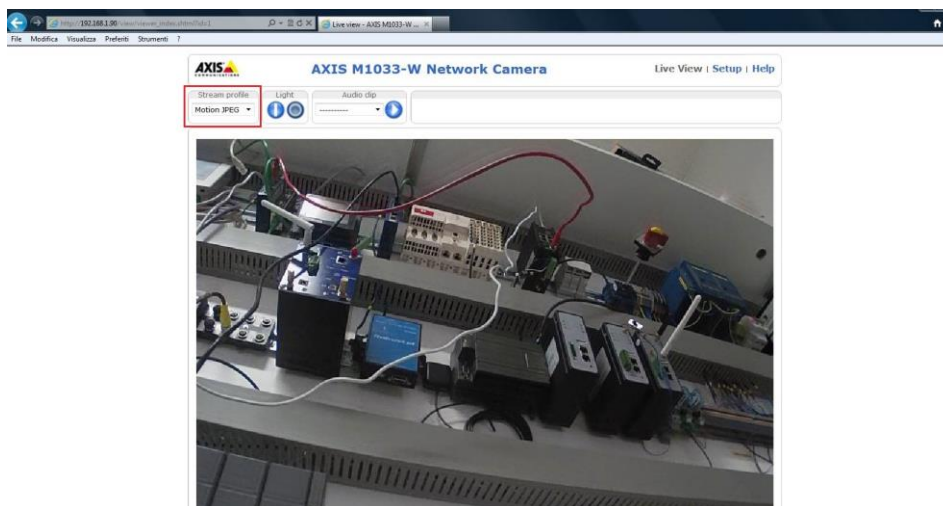


Fig.19 Stream Video Telecamera.

Nella sezione **Stream profile** è possibile modificare il profilo di qualità video.

**Nota:** A parte il Codec Video Motion JPEG, comune per la maggior parte dei BrowserWeb, ogni profilo video di qualità, richiede l'installazione di un Codec video, nel caso il codec non venisse installato consultare il Sito della AXIS, [www.axis.com](http://www.axis.com) per vedere la disponibilità e la compatibilità dei vari codec video in funzione del BrowserWeb che state usando.