

Utilizzo della chiavetta SE 50UMTS-MS2131 per la navigazione Web tramite PC

Con questa guida vediamo come utilizzare la chiavetta SE 50UMTS HAUWEI MS2131 per navigare in internet.



Installazione

Come prima operazione scarichiamo dal seguente link i Driver della chiavetta e li installiamo nel PC:

<http://support.secomea.com/download/> Huawei MS2131 USB Modem drivers.

Una volta installato i Driver, inseriamo la chiavetta nella porta USB del PC e attendiamo che il Computer identifichi il dispositivo e installi il driver (Fig.1).

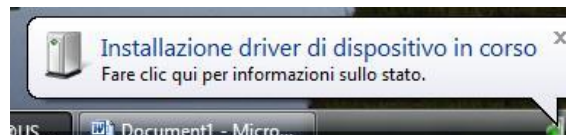


Fig.1 Installazione Driver

Una volta che il driver della chiavetta è stato installato in modo automatico dal sistema Operativo, procediamo con la creazione di un profilo di connessione remota.

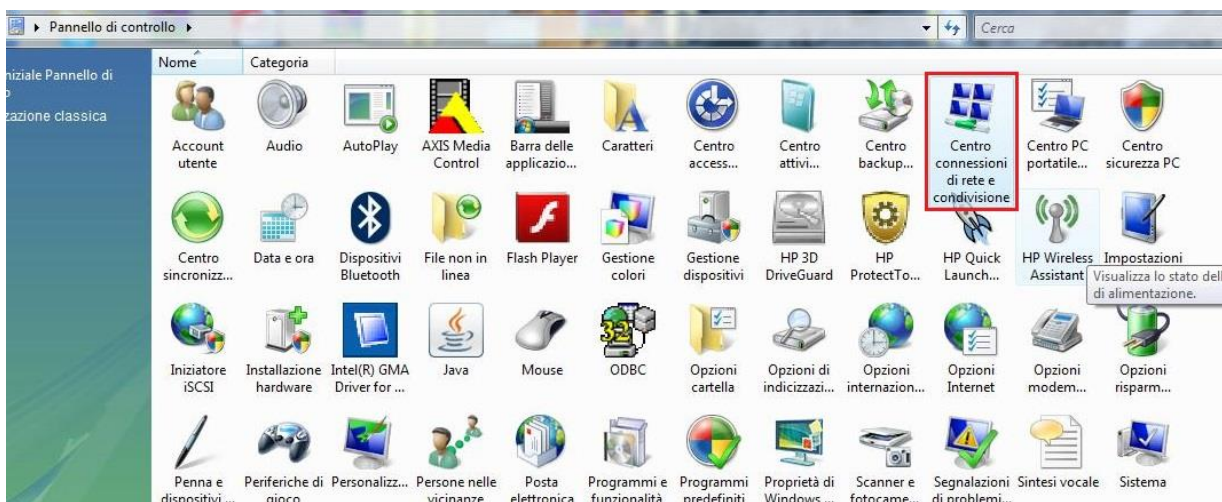


Fig.2 Pannello di Controllo / Centro di connessioni e Condivisione

Andiamo in Pannello di Controllo e selezioniamo la voce CENTRO DI CONNESSIONI DI RETE E CONDIVISIONE (Fig.2)

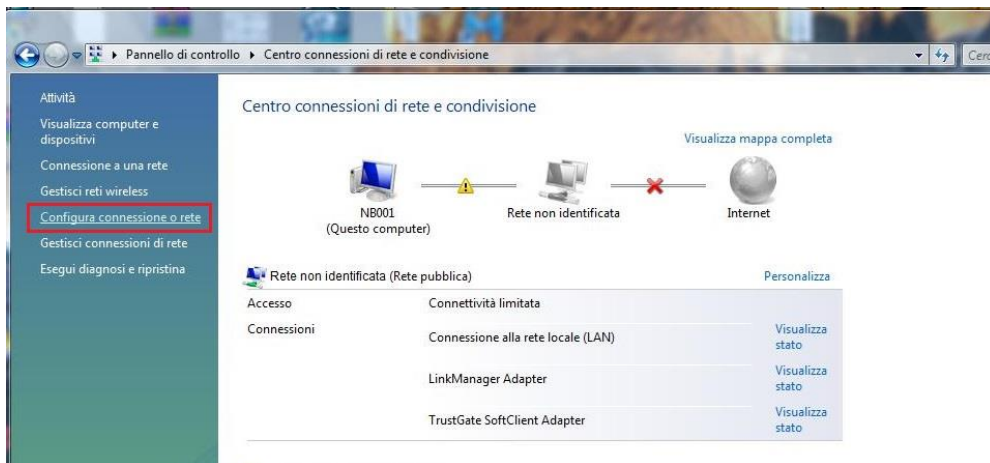


Fig.3 Configurazione Connessione di rete

Da Centro Connessioni di Rete Selezionare la voce CONFIGURA CONNESSIONE DI RETE (Fig.3)

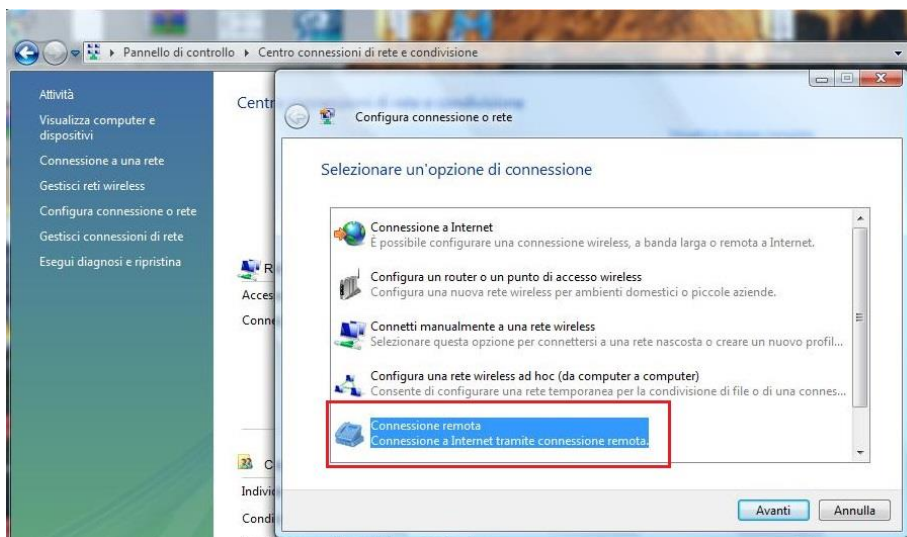


Fig.4 Opzioni Rete

Tra le Opzioni di connessioni, selezionare il tipo di connessione desiderata (Fig.4)

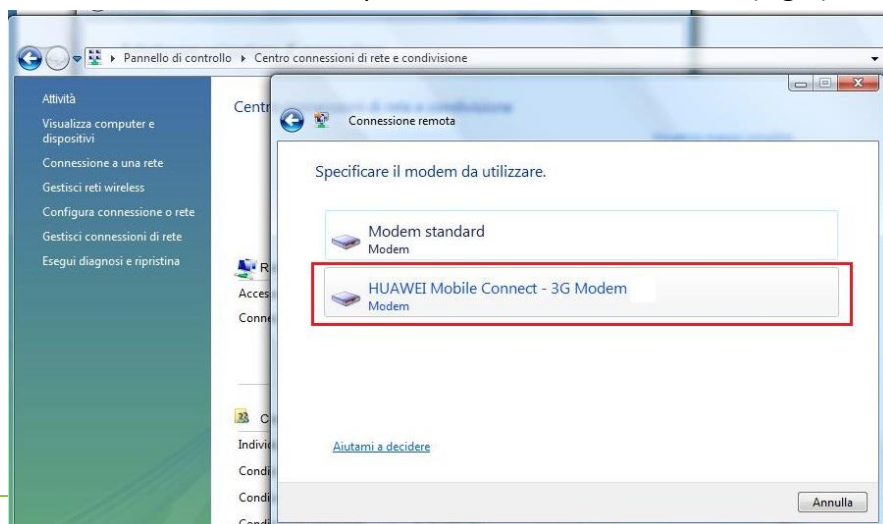


Fig.5 Selezione Modem

Selezionare il modem HAUWEI (Fig.5)

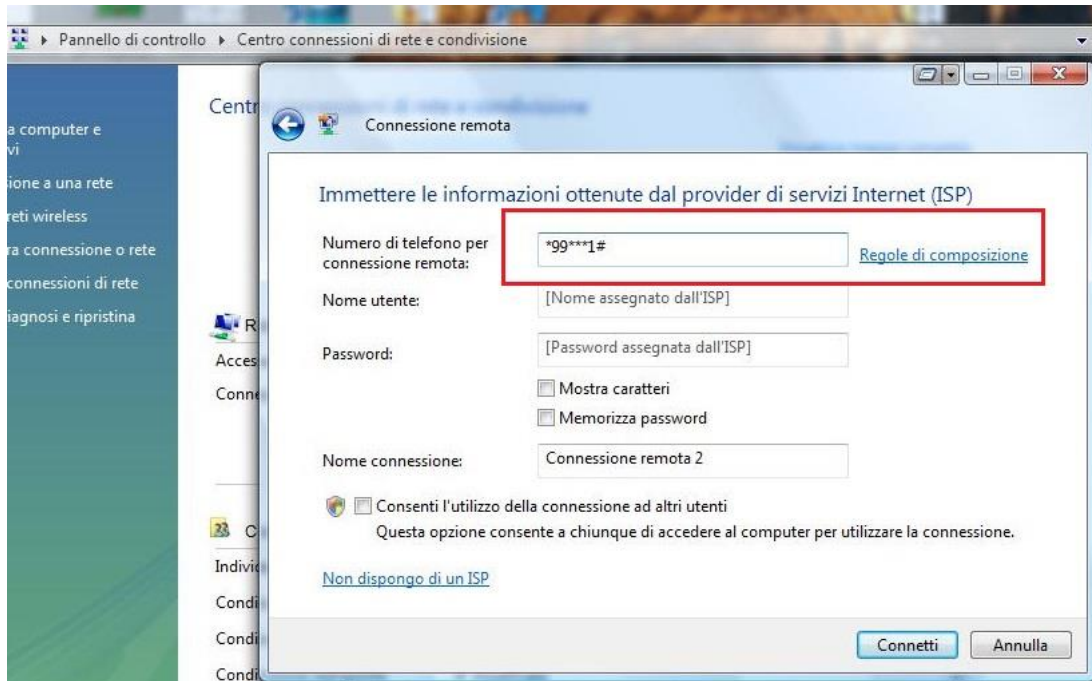


Fig.6 Regola di Connessione remota

Nelle regole di connessione remota inserire il numero di telefono per la connessione remota, per il numero italiano: ***99***1#** Premere il tasto avanti per avviare la connessione (fig.6)

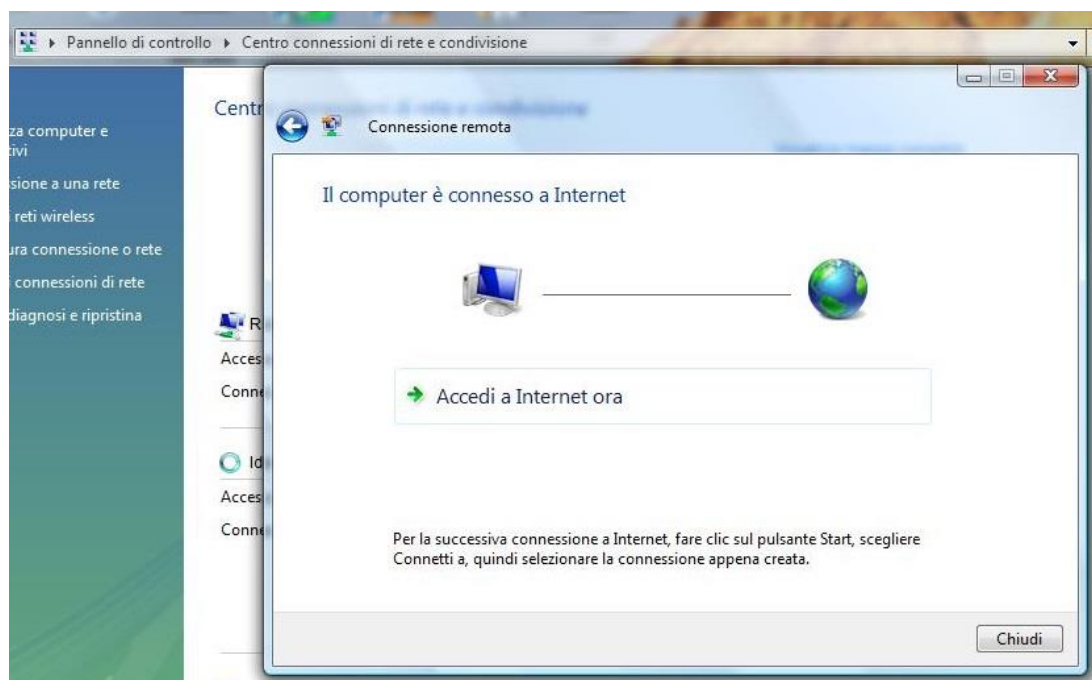


Fig.7 Connessione ad Internet stabilita

Attendere che la connessione alla Rete Internet venga stabilita (Fig.7).

A questo punto è possibile aprire il proprio Browser WEB.

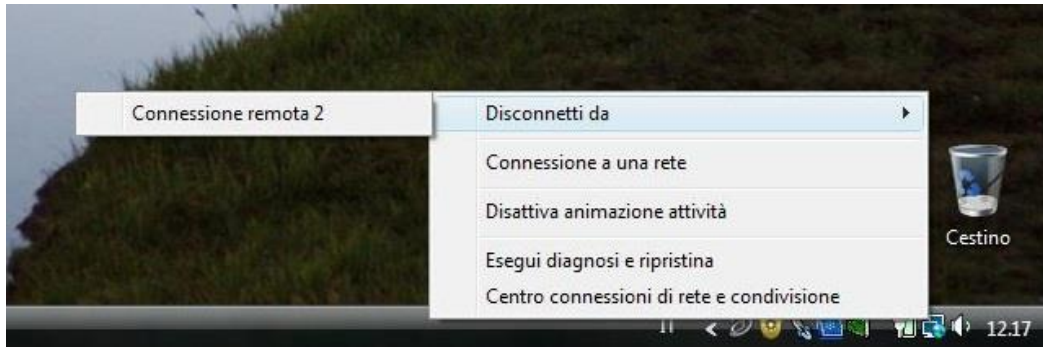


Fig.8 Disconnessione

Per chiudere la connessione del Modem alla Rete Internet è sufficiente posizionarsi con il Mouse sull'icona di Rete presente nella TrayIcon e con il tasto destro selezionare la voce DISCONNETTI DA e selezionare il profilo di Connessione Remota (Fig.8). A chiavetta disconnessa, con la stessa procedura sarà possibile effettuare una nuova connessione.